



PRODOTTI

INFORMAZIONI COMMERCIALI



Made in Italy



Came Cancelli Automatici è un'azienda certificata per il sistema di gestione della qualità aziendale ISO 9001:2000 e di gestione ambientale ISO 14001. Came progetta e produce interamente in Italia.

# La gamma

Unità di controllo e gestione a 230V A.C.

- RBM84** Unità di controllo radio, per sensori transponder, spire magnetiche e per lettori di tessere a banda magnetica, completa di software.
- PC30** Interfaccia seriale per per la gestione dell'unità Rbm84 mediante personal computer, completa di alimentatore 12V - 800mA e cavo seriale di collegamento.
- REM** Unità con decodifica radio incorporata per l'espansione dell'unità RBM84.
- Accessori di comando per tessere transponder**
- TSP00** Sensore transponder.
- WA01** Sensore transponder con trasmettitore radio incorporato a 433,92 MHz "stand-alone" per home automation (max 200 utenti).

**Accessori di comando e tessere transponder**

- TST01** Tessera transponder formato ISO7810 - 7813.
- TST04** Tessera transponder formato ISO7810 - 7813 riscrivibile.
- PCT** Transponder portachiavi.
- TAG** Bulbo transponder in vetro per TSP01 (alloggiabile su: TOP-862NA - TOP-864NA - TOP-432NA, TOP-434NA serie Twin, Atomo e Touch).

**Accessori di comando e tessere a banda magnetica**

- LT001** Lettore per tessere a banda magnetica.
- TST02** Tessera a banda magnetica formato ISO 7810 - 7813.
- LTT** Supporto per lettore.

**Accessori di complemento**

- R800** Scheda di decodifica e gestione controllo accessi con selettori digitali S5000 - S6000 - S7000.
- R700** Scheda di decodifica e gestione controllo accessi con TSP00 - LT001.
- R501N** Modulo radio (da abbinare con AF43S).
- S5000** Selettore a tastiera da esterno, in acciaio zincato e verniciato, con frontale illuminato. 16.777.216 combinazioni.
- S6000** Selettore a tastiera da incasso. 1.679.616 combinazioni.
- S7000** Selettore a tastiera da esterno. 1.679.616 combinazioni.

**Accessori di segnalazione**

- PSSRV** Semaforo con luci rosso - verde e lenti ø 200 mm.
- PSINS** Insegna luminosa bifacciale libero - completo."

**Selettori**

- SMA** Sensore magnetico monocanale per rilevamento di masse metalliche.
- SMA2** Sensore magnetico bicanale per rilevamento di masse metalliche.
- CSS** Colonnina in alluminio anodizzato naturale H = 1 m per SET-I - SET-K - TSP01.
- CSSN** Colonnina in alluminio anodizzato nero H = 1 m per SET-I - SET-K - TSP01.

**Trasmettitori a 433,92 MHz**

- TAM-432SA** Trasmettitore bicanale multiutenza 16.777.216 combinazioni con autoapprendimento.
- T432** Trasmettitore bicanale multiutenza 16.777.216 combinazioni.
- T434** Trasmettitore quadricanale multiutenza 16.777.216 combinazioni.
- T438** Trasmettitore a otto canali multiutenza 16.777.216 combinazioni.
- Trasmettitori a 433,92 MHz rolling code**
- AT01** Trasmettitore rolling code monocanale 4.294.967.896 combinazioni.
- AT02** Trasmettitore rolling code monocanale 4.294.967.896 combinazioni.
- AT04** Trasmettitore rolling code quadricanale 4.294.967.896 combinazioni.
- Trasmettitori a 433,92 MHz**
- TWIN2** Trasmettitore rolling code bicanale 4.294.967.896 combinazioni con Key Code (Utilizzo senza usufruire del KEY CODE, compatibili con le riceventi serie Tam a 433.92MHz).
- TWIN4** Trasmettitore rolling code bicanale 4.294.967.896 combinazioni con Key Code. (Utilizzo senza usufruire del KEY CODE, compatibili con le riceventi serie Tam a 433.92MHz).

**Accessori**

- TOP-A433N** Antenna accordata.
- TOP-RG58** Cavo per antenna.
- P3V** Confezione n. 2 batterie al litio 3V D.C. CR2016 (per serie Atomo e Twin).
- P3VB** Confezione n. 2 batterie al litio 3V D.C. CR1620 (per TAM-432SA).

**Riceventi a 433,92 MHz**

- AF43S** Scheda radiofrequenza ad innesto.
- AF43TW** Scheda radiofrequenza ad innesto per TWIN2 e TWIN4.

## Informazioni tecniche

Tipo	RBM84	PC30	TSP00	LT001
Grado di protezione	IP54	-	IP54	-
Alimentazione (V)	230 A.C. 50/60 Hz	12 A.C. alimentatore	da R700	da R700
Dimensioni (mm)	320 x 240 x 145	117 x 75 x 26	70 x 70 x 70	90 x 28 x 27
Temp. di esercizio (°C)	-20 ÷ +55			

● 230V A.C.

## Limiti d'impiego

Caratteristiche	RBM84
Numero max utenti	5,500
Software dedicato	SI
Utilizzo senza PC	SI
Programmazione senza PC	NO
Tipo di collegamento al PC	RS232
Distanza max tra RBM84 e PC	1000 m con PC30 (RS485)
Numero max di sensori collegabili	124 (configurazione massima con 60 REM)
Uscite relè per comando automazione	128 (configurazione massima con 60 REM)
Ingressi digitali	128
Collegamento semaforo o insegna	SI
Collegamenti per spire magnetiche	SI

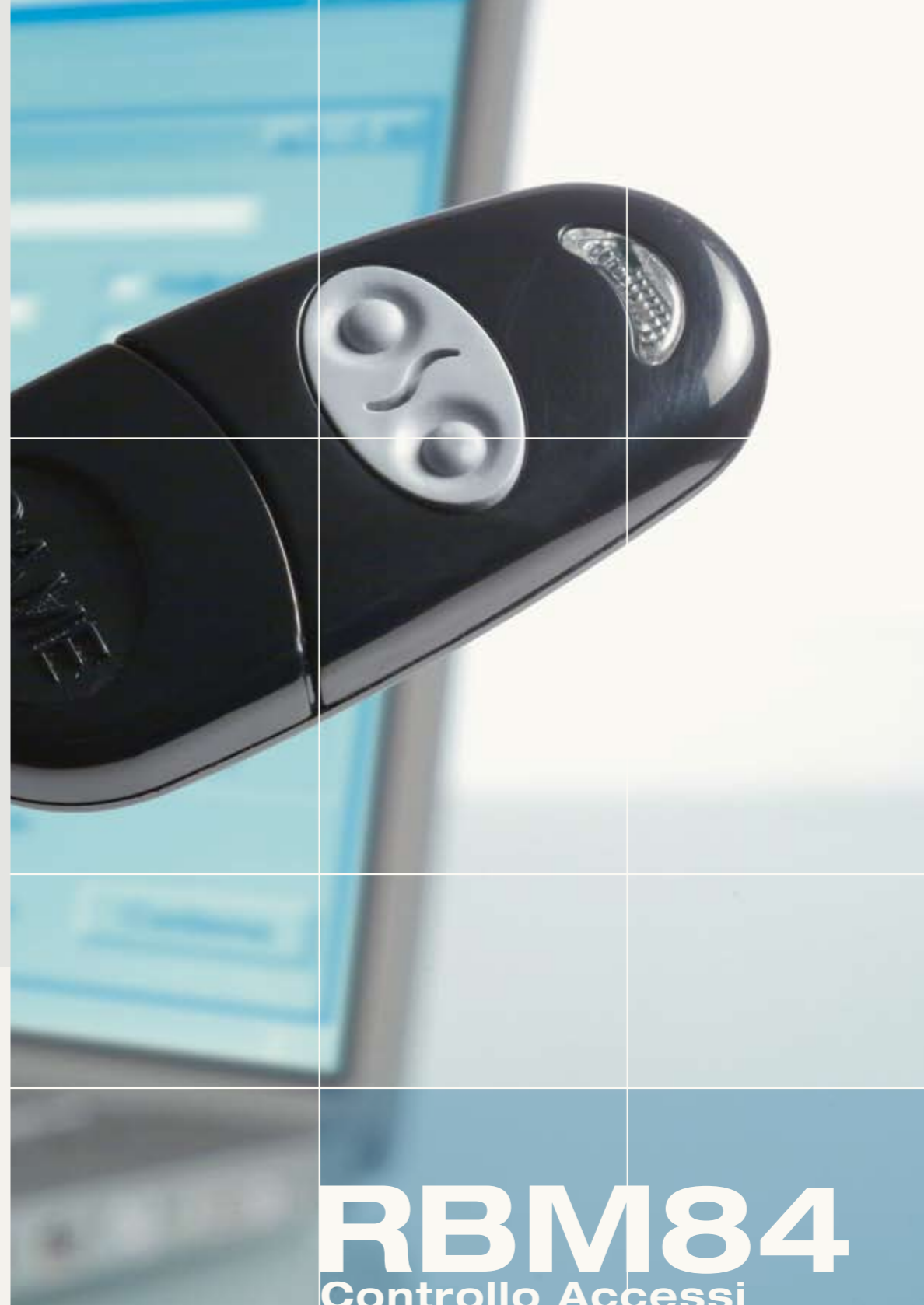
© Came - KDEP#CIT25A3S10408

Came cancelli automatici s.p.a.

via Martiri della Libertà, 15  
31030 Dosson di Casier  
Treviso - Italy

www.came.it - info@came.it

I dati e le informazioni indicate in questo catalogo sono da ritenersi suscettibili di modifica in qualsiasi momento e senza obbligo di preavviso da parte di Came cancelli automatici s.p.a.



# RBM84

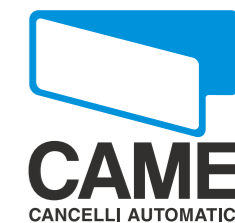
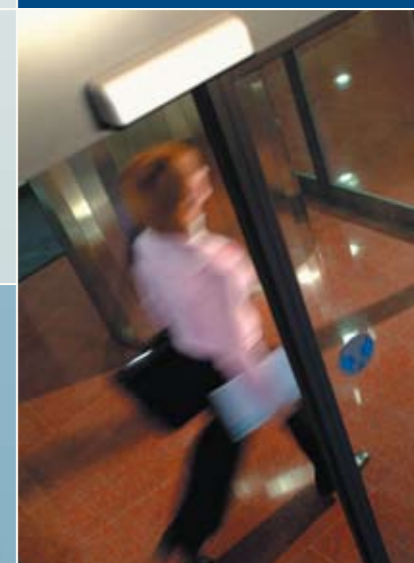
## Controllo Accessi

**Tecnologia, flessibilità e prestazioni, sono le tre parole d'ordine per soddisfare le esigenze dei piccoli e dei grandi impianti**

RBM84 è infatti un sistema perfettamente integrabile con tutte le tipologie di comandi Came.

Può gestire e controllare fino a 128 varchi attraverso il software dedicato, anche via modem.

Sistema per controllo accessi con gestione evoluta fino a 5500 utenti



# RBM84

## Controllo Accessi

Il sistema evoluto per il controllo accessi fino a 5500 utenti

Ideale per molte tipologie d'applicazione, è un sistema realizzato per la gestione d'impianti con alto numero di utenze, dove sia necessario integrare diverse tipologie di comandi (radiocomandi, selettori a codice, tessere, ecc.) e dove sia indispensabile disporre, in tempo reale, di tutti i dati di accesso relativi agli utenti e all'area controllata. RBM84 è infatti un prodotto che unisce la grande flessibilità d'impiego alle migliori tecnologie costruttive disponibili oggi sul mercato.

## Il software

Il software dedicato è dotato di interfaccia grafica chiara, facile, d'immediato utilizzo, opera in ambiente windows e non richiede particolari dotazioni hardware. Configurabile secondo le esigenze dell'impianto, consente la memorizzazione delle tessere e dei parametri assegnati ad ogni singolo utente. Moltissime sono le funzionalità già predisposte per le varie tipologie d'impiego come la funzione parcheggi su più livelli, l'archiviazione degli eventi, il comando delle singole automazioni da pc, le funzionalità di gestione a scalare e su base calendariale di ogni utente, e tante altre ancora.



Aziende, ospedali, complessi sportivi, campeggi, darsene, sono solo alcuni esempi delle possibili applicazioni.

**Funzioni speciali gestibili dal software come gli "ingressi a scalare".** Gli utenti possono infatti acquistare un numero di "crediti" che verranno abilitati sul radiocomando, o assegnati al codice per la tastiera, per utilizzarli poi a piacere nei servizi offerti. Ogni comando trasmette quindi all'unità controllo il "valore" del servizio da scalare sui crediti.

**Il sensore per tessere di prossimità TSP00.** È lo strumento ideale per la selezione dei passaggi. La tessera infatti è pratica e resistente, non teme i raggi solari e i campi magnetici.

**Collegamento al personal computer.** Realizzabile fino a 1000 metri di distanza, anche via modem o GSM.

**Grande potenzialità per il massimo controllo.** Il sistema può gestire, attraverso le unità REM, fino a 128 varchi con 124 sensori e 8 diverse segnalazioni (semafori o tabelle).

**Tante tipologie di comandi.** RBM84 è studiato per funzionare in abbinamento a:  
 > radiocomandi della serie Atomo rolling code e Tam  
 > selettori a tastiera della serie S  
 > sensori per card a banda magnetica LT00  
 > sensori per card di prossimità TSP00.

**Interfaccia seriale PC30.** Consente la gestione delle tessere, a banda magnetica o di prossimità, e l'inserimento dei codici numerici per i selettori a tastiera della serie S.

**La massima integrazione possibile.** Attraverso i moduli REM è possibile infatti il collegamento di una grande quantità di sensori ausiliari per antifurti, sistemi antincendio, pulsanti, spire magnetiche.

### Funzioni del software

- Principali funzioni**
- > Prepagato a ingressi
  - > Prepagato a tempo
  - > Fascie orarie selezionabili
  - > Blocco tessere dal personal computer
  - > Inserimento tessere dal personal computer
  - > Funzione parcheggio
  - > Stampa eventi
  - > Antipassback a ingresso/uscita
  - > Antipassback a tempo
  - > Storico passaggi
  - > Visualizzazione istantanea eventi
  - > Comando diretto automazioni
  - > Gestione utenti differenziata tramite gruppi

- Funzioni speciali**
- > Apertura e/o chiusura impianto in date preselezionate
  - > Apertura automatica impianto in orario preselezionato
  - > Blocco totale impianto dal personal computer
  - > Password accesso al software
  - > Sincronizzazione dello stato dell'impianto

**RBM84 è anche abbinabile ai radiocomandi.** Le serie di radio Atomo e Tam infatti, sono integrabili al sistema e consentono l'azione a distanza come l'apertura di una automazione.



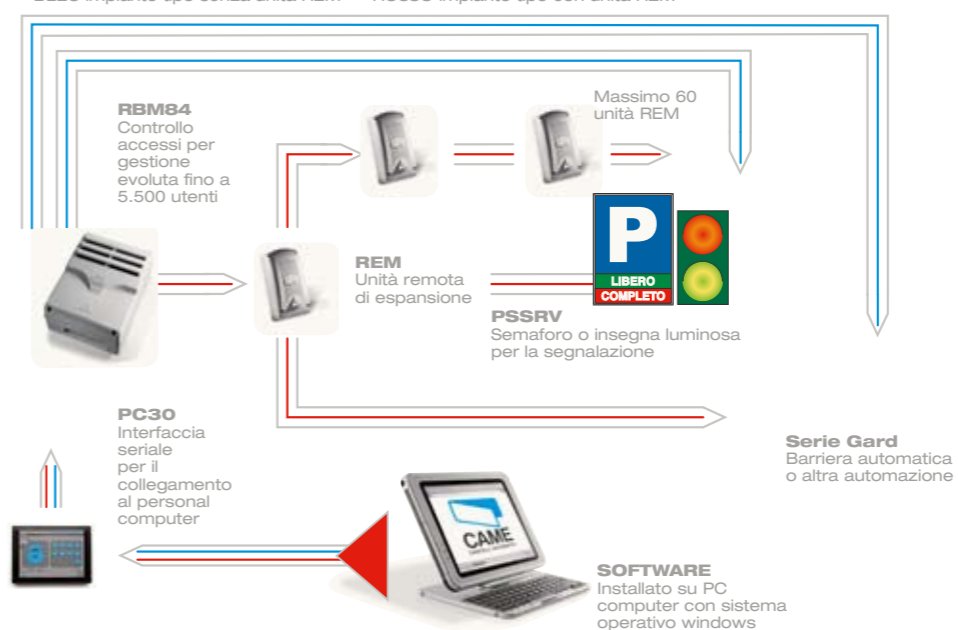
**Il semaforo e l'insegna luminosa PSSRV - PSINS.** Sono strumenti indispensabili per la gestione di un parcheggio privato e forniscono le informazioni all'utenza sulla disponibilità dei posti.

## L'impianto tipo

Le configurazioni della dotazione, e le relative applicazioni, possono essere molte e diversificate in base alle specifiche esigenze di gestione. Di seguito uno schema esemplificativo di un impianto "base", con o senza unità REM\*.



\* BLEU impianto tipo senza unità REM - \* ROSSO impianto tipo con unità REM



### Dimensioni

